

REP Pack 4.0

Infinitely smarter!

REP
Net 4.0

REP
Cost 4 Advisor

REP
Sequence

REP
Alert

REP
USB

REP
PressDoc

REP
Viewer 4G

REP
GateWay

REP
WattMeter

REP
Net Web

REP
ProdDoc

REP
HandShake

REP
Tag

REP
Predict



RUBBER
IN MOTION

rep

REP PACK 4.0 Infinitely smarter !

REP Viewer 4G

● Allows remote connection to the press screen, remote control of the HMI and software update (via TeamViewer).

Can be used by the After Sales Department from REP for remote assistance or by the customer for remote assistance between different plants.

● Permet une connexion à distance à l'écran de la presse, la prise en main de l'interface, ou la mise à jour de logiciels (via TeamViewer).

Peut-être utilisé par le SAV REP pour une assistance à distance ou par le client pour une aide à distance entre usines.

○ Team Viewer 経由でHMIの遠隔操作とソフトウェアのアップデート、そして操作画面への遠隔接続を可能にします。

REPのアフターセールス部門からの接続や離れた工場間での接続にお使いいただけます。

REP USB

● Allows to export via USB key the parameters and data associated with the injection molding process (screen shots, mould parameters, fault lists, etc.).

● Permet d'exporter via une clé USB les paramètres et données liés au process de moulage (copies d'écran, paramètres de moule, liste de défauts, etc.).

○ はUSBを経由して射出成型のプロセスデータ(スクリーンショット、金型パラメータやエラーリストなど)を抽出できます。

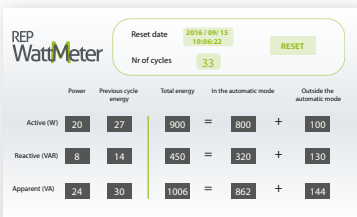
REP HandShake

● Connects the press to an automation system (using Euromap 67 protocol).

● Connecte la presse à un système automatisé (utilise le protocole d'échanges Euromap 67).

○ ユーロマップ67を用いてプレスを自動化システムへ接続します。

REP WattMeter



● Measures the instantaneous consumption of presses and records the energy per cycle, per part, per hour, per day or per production. Traceability linked with REP Net 4.0.

● Mesure la consommation instantanée des presses et enregistre l'énergie par cycle, par pièce, par heure, par jour ou par production. Traçabilité en lien avec REP Net 4.0.

○ サイクルごと、製品ごと、時間、日にち、生産品目ごとなどのエネルギー消費を記録します。REP Net 4.0で追跡ができます。

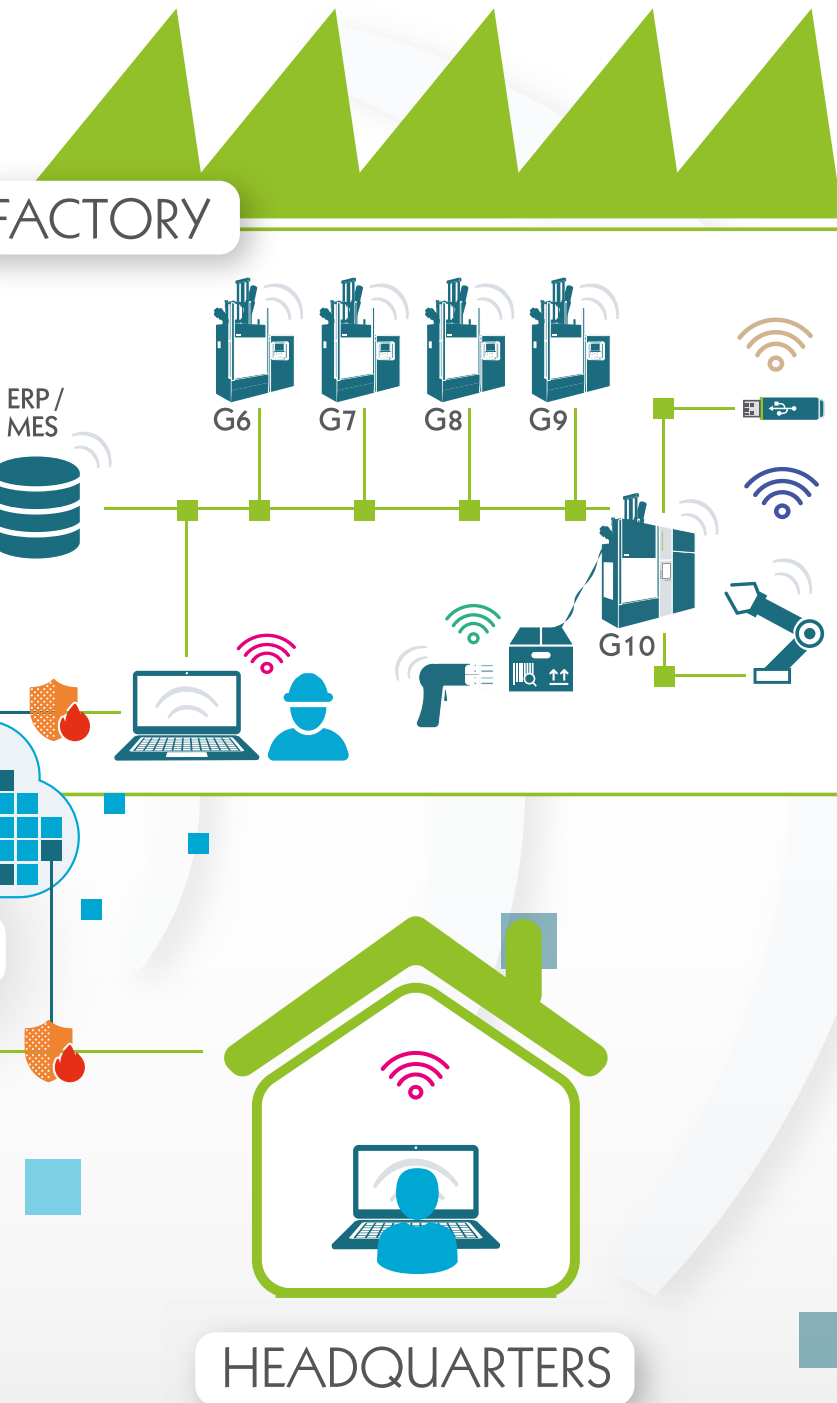


REP Tag

● Bar code or QR code reader to make sure the correct compound is used.
Record the batch number or operator code and store it with the REP Net 4.0 cycle.

● Lecture de code-barre ou de QR code pour s'assurer que le bon mélange est utilisé.
Enregistre le numéro de lot ou le code de l'opérateur sur le cycle REP Net 4.0.

○ バーコードやQRリーダーで正しい原材料が使用されているか確認できます。バッチ番号や作業員コードを記録してREP Net 4.0サイクルに保存することができます。



REP Predict



● Predictive maintenance system :

- Monitoring of internal parameters of the press
- Systems use intensity information
- Detection of wear and variations
- Anticipation and targeting of the maintenance

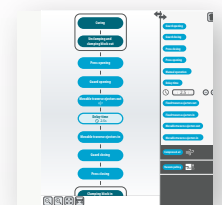
● Système de maintenance prédictive :

- Surveillance des paramètres internes de la presse
- Informations sur le taux d'utilisation des composants
- Détection des usures et dérives
- Anticipation et maintenance ciblée

○ 事前管理システム

- プレス内部パラメータの監視
- 強度情報を利用します
- 変動と消耗を検知
- メンテナンスの予知と指示

REP Sequence



● Free programming of the specific cycles by the user.

● Programmation libre des cycles spécifiques par l'utilisateur.

○ ユーザーによる自由なサイクルプログラム

Ininitely smarter !

REP CostAdvisor

● Modelling of the production cost and calculation of the cost price of a part produced.

Possible simulation of several scenarios to hold all keys and choose the best solution.

● Modélisation des coûts de production et calcul du prix de revient d'une pièce produite.

Possibilité de simuler plusieurs scénarii afin d'avoir toutes les cartes en main et choisir la meilleure solution.

○ 生産をモデル化して生産された製品ごとのコストを計算

します。 様々なシナリオのシミュレーションを行いベストの解決策を 選べます。



Freeware application (Windows) available for download from the website

Application freeware (Windows) disponible en téléchargement sur le site internet

Windows 用フリーソフト

ホームページからダウンロード可能

www.repinjection.com

REP ProdDoc

● The pdf documents (instructions, mold drawing, molding defect pictures, mold assembly procedure, ...) are available and accessible on the press HMI. Documents linked to the mold can be transferred via REP Net 4.0 or using a USB stick.

● Les documents PDF (instructions de poste, plan de moule, photos de défauts, procédure de montage moule, ...) sont disponibles et consultables sur l'interface de la machine.

Les documents liés au moule peuvent être transférés par REP Net 4.0 ou par une clé USB.

○ PDFファイルがHMI画面からアクセスできます。(設置指示書、金型デザイン、写真、手順書など) 金型に関する書類などはREP Net 4.0やUSBを通じて移し替えることもできます。

REP PressDoc

● The whole machine documentation is available and accessible directly on the press HMI.

● Toute la documentation machine est disponible et consultable sur l'interface de la machine.

○ 機械のすべての書類がHMI画面上から直接アクセスできます。

REP Net Web

● Simplified web interface for the real time analysis and supervision of the workshop status and its production.

● Interface web simplifiée permettant d'analyser et superviser en temps réel l'état de l'atelier ainsi que sa production.

○ 現場のリアルタイム状況を端末アプリを通じて確認または通知を受けられるようになる。

REP Alert

● Email alerts to be informed in real time about the workshop situation and to ensure optimized responsiveness.

● Notifications par mail permettant d'être informé en temps réel de la situation dans l'atelier, et d'assurer une réactivité optimisée.

○ XXX



REP NET 4.0

REP Net4.0

● 4th generation of presses network, since the 1st version in 1987 and still compatible with previous generations of presses.

REP Net 4.0 fits into Industry 4.0 and provides:

- Cycle traceability (set value, measured value, compound, operator, SPC calculation)
- Centralizing and mold settings transfer
- Modelling the workshop, help for production management

● 4ème génération de mise en réseau des presses, depuis la première version en 1987 et toujours compatible avec les presses d'anciennes générations.

REP Net 4.0 s'intègre dans l'Industrie 4.0 et assure :

- Traçabilité des cycles (consigne, mesure, mélange, opérateur, calcul SPC)
- Centralisation et transfert des réglages moules
- Modélisation de l'atelier, aide à la gestion de production

○ 1987年の第一世代から続く第四世代のネットワークシステムで以前のバージョンとも互換性があります。

REP Net 4.0 はインダストリー4.0に対応し以下の機能を供給します。

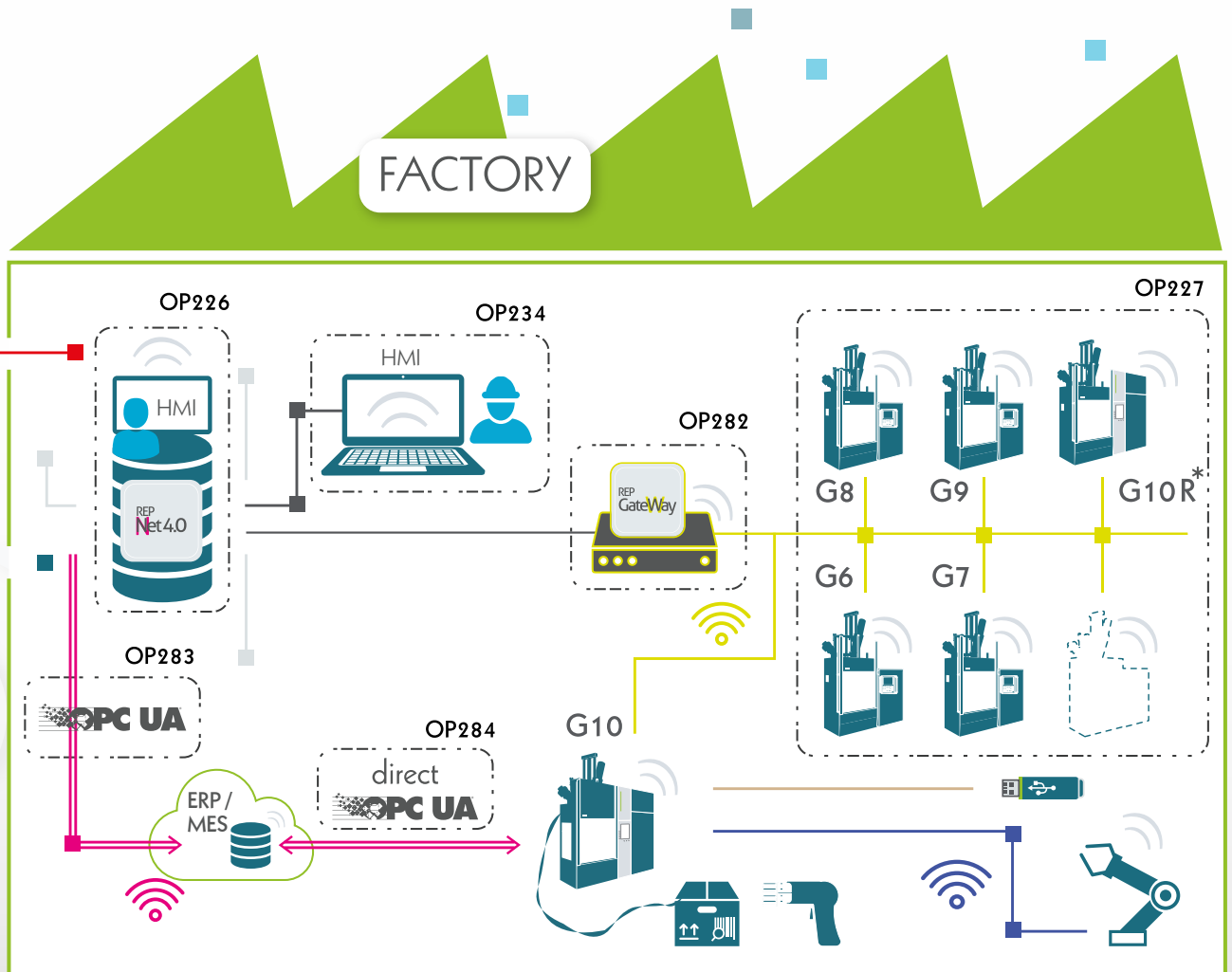
- サイクル履歴管理
値、寸法、SPC計算)
- 集中管理と金型データ転送
- 作業のモデル化、生産管理の補助

REP GateWay

● Gateway for the safe communication used to check the network connection of all presses, including those of previous generations, since G6 or retrofitted machines (R).

● Passerelle de sécurisation des communications permettant de contrôler la connexion au réseau de toutes les presses y compris celles des précédentes générations depuis la G6 ou rétrofitées (R).

○ XXX



* Retrofitted / Rétrofitées / XXX
Options / Options / オプション

REAL TIME FOLLOW-UP / SUIVI EN TEMPS RÉEL / チェック／監視／コーディネート

● Management of the production progress and anticipated series changes

CIM Concept (Computer Integrated Manufacturing): Supervision and coordination of the production operations and flows to follow the input and availability of the presses. The implementation of the OPC UA protocol is used to collect production-relevant information from the company's ERP management system.

● Gestion de l'avancée des productions et anticipation des changements de série

Concept CIM (Computer Integrated Manufacturing) : Supervision et coordination des opérations et des flux de production pour surveiller l'engagement et la disponibilité des presses. La connexion à l'OPC UA permet de collecter les informations de production par le système de gestion ERP de l'entreprise.

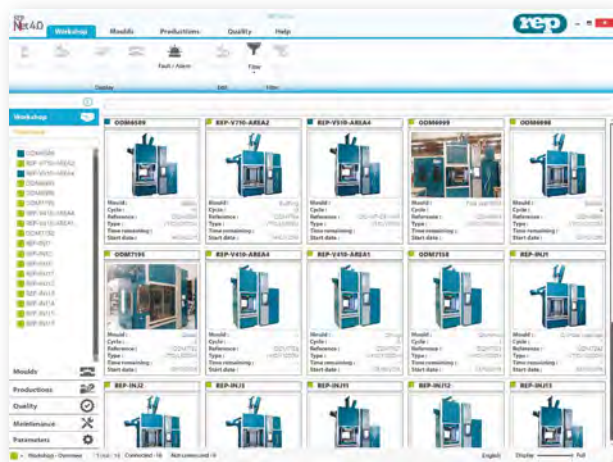
○ 生産向上の管理とシリーズ変更の予想

CIM コンセプト (Computer Integrated Manufacturing):

生産オペレーションの一致性監視とプレスの利用可能性とインプットをフォロー。



CENTRALIZED SETTINGS / RÉGLAGES CENTRALISÉS / 中央設定



● Workshop flexibility

The process setting database is used to transfer the settings and easily change the productions between the presses.

● Flexibilité de l'atelier

La base de réglages process permet de transférer les réglages et de changer aisément les productions entre les presses.

○ ワークショップの柔軟性

プロセスセッティングのデータはプレス間での簡単な製品交換に使われます。

TRACEABILITY / TRAÇABILITÉ / トレーサビリティ

● Permanent guarantee of the production stability

SPC Concept (Statistical Process Control): Record of the set values, measures values and supervision of the process stability and conformity.

● Garantie permanente de la stabilité de la production

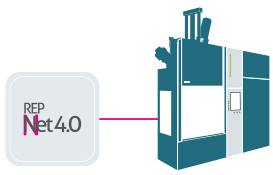
Concept SPC (Statistical Process Control) : Enregistrement des consignes, mesures, et surveillance de la stabilité et conformité du process.

○ 製品安定度の永久保証

SPC コンセプト (Statistical Process Control) : 設定値の記録、値の計測とプロセス安定度と一貫性の監視

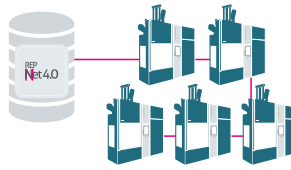


OP227 - MACHINE UNIT



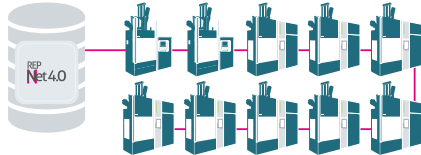
- Connection of REP Net 4.0 to **one machine** (G6 – G10).
- Connexion du REP Net 4.0 à **une machine** (G6 – G10).
- REP Net 4.0 Anschluss an **eine Maschine** (G6 – G10).

OP226L - CENTRAL STATION LIGHT



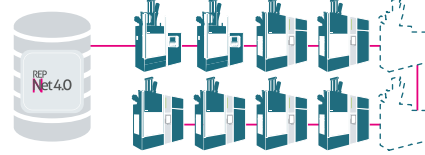
- **Light Configuration**, REP Net 4.0 connection to a maximum of **5 G10 machines**.
- **Configuration Light**, connexion REP Net 4.0 à **5 machines G10 maximum**.
- **Konfiguration Light**: REP Net 4.0 Anschluss an maximal **5 G10 Maschinen**.

OP226M - CENTRAL STATION MEDIUM



- **Medium Configuration**, REP Net 4.0 connection to a maximum of **10 machines**.
- **Configuration Medium**, connexion REP Net 4.0 à **10 machines maximum**.
- **Konfiguration Medium**: REP Net 4.0 Anschluss an maximal **10 Maschinen**.

OP226F - CENTRAL STATION FULL



- **Full Configuration**, **unlimited** connection, (G6/G7 **60 machines**).
- **Configuration Full**, **sans limitation** de connexion, (G6/G7 **60 machines**).
- **Konfiguration Full**: Anschluss **unbegrenzt** (G6/G7 **60 Maschinen**).

OP283 - OPC UA - G6 TO G10 CONNECTION / CONNEXION G6 À G10 / ANSCHLUSS G6 BIS G10

- Configuration in compliance with the **connection of all machine generations**.
- Configuration adaptée à la **connexion de machines toutes générations**.
- Konfiguration für **Maschinenanschluss aller Generationen**.



OP284 - OPC UA - G10 CONNECTION / CONNEXION G10 / ANSCHLUSS VON G10-MASCHINEN

- **Optimized configuration** for the connection of **G10 machines**.
- **Configuration optimisée** pour la connexion de machines **G10**.
- **Optimierte Konfiguration** für den Anschluss von **G10-Maschinen**.



OP234 - SUPERVISION TERMINALS / POSTES DE SUPERVISION / SUPERVISOR-PCS



- Option used for the **simultaneous connection** of several supervision terminals to REP Net 4.0.
- Option permettant la **connexion simultanée** à REP Net 4.0 sur différents postes de supervision.
- Option für den **simultanen Anschluss** mehrerer Supervisor-PCs an REP Net 4.0.

OP282 - REP GATEWAY

- **Module required** for the safe communication of presses of generations **G6 – G10**.
- **Module essentiel** pour assurer la sécurisation des communications aux presses des générations **G6 – G10**.
- **Modul** für die sichere Kommunikation von Maschinen der Generationen **G6 – G10**.



SFT07 - RepNet-win® - REP Net 4.0 - DATA MIGRATION / MIGRATION / DATENMIGRATION



- **Data conversion and migration** from RepNet-win® to REP Net 4.0.
- **Conversion et migration des données** RepNet-win® vers REP Net 4.0.
- **Datenumwandlung und -übertragung** von RepNet-win® auf REP Net 4.0.

SPECIFIC TRAINING / FORMATION SPÉCIALISÉE / SPEZIELLE SCHULUNG



- **Training** in the use of REP Net 4.0 Supervision Software.
- **Formation** à l'utilisation du logiciel de supervision REP Net 4.0.
- **Einweisung** in die Supervisor Software REP Net 4.0.

REP Pack 4.0



● Thanks to REP Pack 4.0, REP introduces the new technologies amid the industrial processes of their customers.

RESPONSIVENESS AND FLEXIBILITY

- Availability of the resources
- Continuous and instantaneous communication between the different production sites
- Real time adaptation to the process requirements
- Storyboarding of a production cycle

PRECISION AND EFFICIENCY

- Traceability
- Conformity check (fast identification of a faulty production)
- Optimized energy consumption
- Decision support thanks to production simulations

REP Pack 4.0.

A Smarter & More Competitive Plant

● REP apporte les nouvelles technologies au cœur des processus industriels de ses clients grâce à REP Pack 4.0.

RÉACTIVITÉ ET FLEXIBILITÉ

- Disponibilité des moyens
- Communication continue et instantanée entre les différents sites de production
- Adaptation à la demande en temps réel
- Scénarisation d'un cycle de production

PRÉCISION ET EFFICACITÉ

- Traçabilité
- Contrôle de conformité (production défectueuse identifiée rapidement)
- Optimisation des consommations énergétiques
- Aide à la décision grâce à des simulations de production

REP Pack 4.0. Une usine plus INTELLIGENTE & COMPÉTITIVE

○ REP は顧客の産業プロセスに新しい技術を投入します。

反応と柔軟性

- 資源の利用可能性
- 拠点間での継続的なコミュニケーション
- 生産工程要求へのリアルタイム応
- 生産サイクルの見える化

精密かつ効率的

- トレーサビリティ
- 均一性チェック (生産不良の早発見)
- エネルギー消費の最適化
- 生産シミュレーションによる決断補助

REP Pack 4.0.XXX



REP international

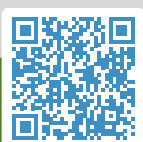
15 rue du Dauphiné
69960 CORBAS
FRANCE

☎ : +33 472 215 353

Fax : +33 472 512 235

✉ commercial@repinjection.com

www.repinjection.com



BRAZIL - REP Injetoras de Borracha
Rua Amorim Diniz, 60 - Room 01
Jardim Jaú
São Paulo - SP - 03630-040
☎ : +55 11 2924 5954

CHINA - URP
No.58 Hehua Road,
LANGFANG ETDZ,
Hebei province
☎ : +86 316 6079075

RUSSIA - REP Материалы и Технологии
111397, г. Москва,
Зеленый проспект, д. 20,
этаж 7, пом. 1, ком. 23.
☎ : +7 495 708 4486

ITALY - REP Italiana
Via Galileo Ferraris 16/18
10040 DRUENTO (TO)
☎ : +39 11 42 42 154

INDIA - REP Machines Manufacturing Private Limited
Plot No. 112, 4th Road,
Jigani Industrial Area, II Phase
Anekal Taluk, BANGALORE,
Karnataka - 562106
☎ : +91 98453 90426

GERMANY - REP Deutschland
Sauergasse 5-7
69483 WALD-MICHELBAACH
☎ : +49 6207 9408 0

UNITED STATES - REP Corporation
310 Katom Drive
KODAK, Tennessee 37764
☎ : +1 847 697 7210

RUBBER
IN MOTION

